



## Proyecto N.A en Barcelona

**Project N.A in Barcelona**

FRANCESC RIFÉ, INTERIORISTA

Un estilizado confort y un lenguaje compositivo que genera ambientes de características selectivas, caracterizan este elegante trabajo de interiorismo comercial. *Stylised comfort and a compositional language that generates ambiances of selective characteristics are the feature of this elegant commercial interior design work.*

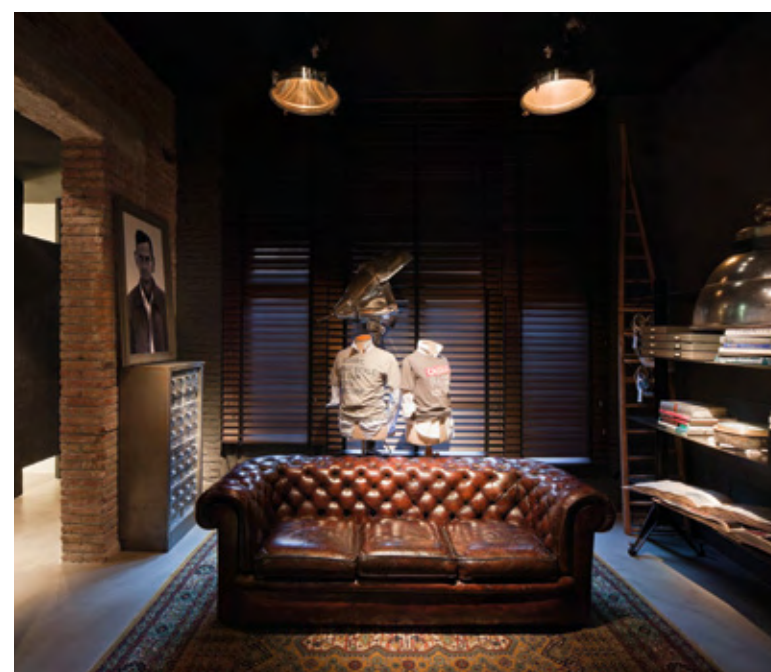
El proyecto N.A corresponde a una ampliación de una tienda de ropa que el estudio de Francesc Rifé había proyectado con anterioridad en la ciudad de Barcelona. El primer espacio está dedicado a una línea de ropa más elegante y en cierto modo más seria. El proyecto de ampliación N.A expone ropa más casual por lo que el diseño de la tienda va acorde con ese estilo. En este sentido, el espacio nuevo no quiere competir ni con el textil ni con el concepto general de tienda. El acceso al espacio se realiza desde la antigua zona de caja a través de unas escaleras metálicas que llevan a una semi-planta superior, delimitada por un gran vidrio fumé gris que permite ver gran parte de la tienda. Esta área aparece como suspendida en el aire y que conforma en sí misma un escaparate más dentro de la propia tienda. En el lugar en el que se sitúa la tienda se ubicaba una vivienda con acceso desde una zona comunitaria. El espacio se ha readaptado sin modificar la estructura. La tienda está compartimentada en varios escenarios-habitaciones que nos han permitido crear varios escaparates. En todos ellos hay piezas de mobiliario hecho a medida y comprado en ferias de segunda mano en ciudades como Amberes, Nimes o Barcelona. Entre los objetos vintage destacan varias librerías y estanterías, un mostrador y un sofá capitoné. La iluminación de gran formato y decorativa también es un elemento procedente de un proceso de recuperación.

Como elemento destacable, aparece la sala central en la que se expone la ropa más singular y que está recubierta con bobinas de tela recicladas y procedentes del piso inferior que es donde se realizan los trajes a medida. La sala contigua incluye un gran mostrador de nogal, en el que puntualmente se ubica un DJ. Junto al mostrador, aparece un sofá colocado en la proximidad de la zona de probadores. En este sector, los muros se han saneado dejando la antigua obra vista. En los vestidores, así como en el acceso a la tienda, se ha utilizado madera reciclada de un proyecto de tienda anterior. En esta parte posterior se ubica también un gran ventanal que permite la entrada de luz natural y, a su vez, procura el acceso a un patio. El pavimento continuo de hormigón sigue la línea del utilizado en la planta inferior.

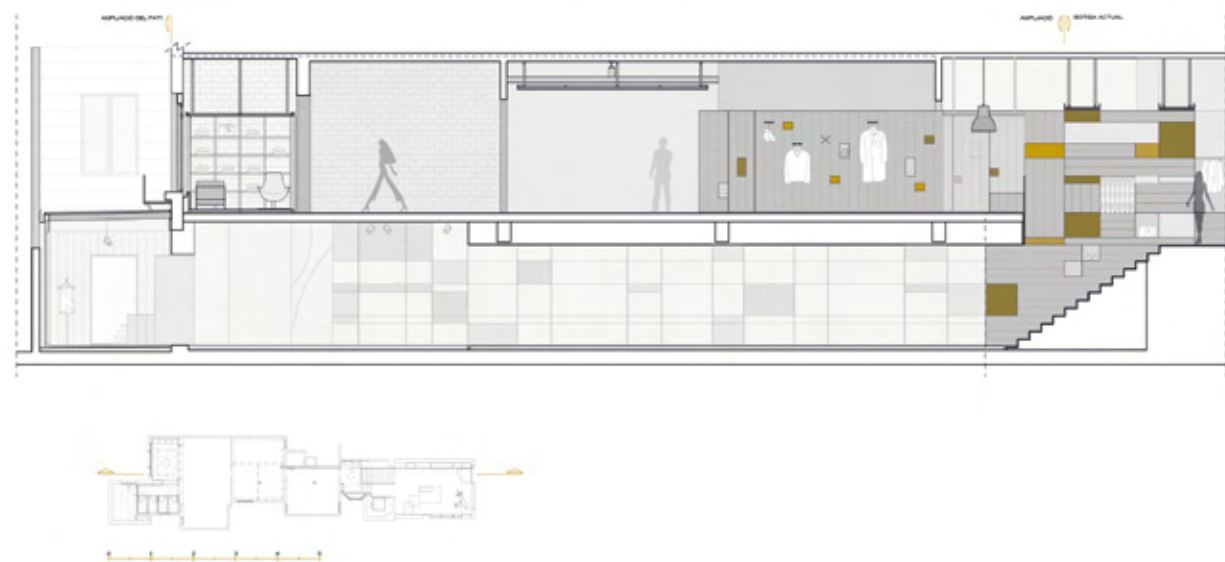
Project N.A. is an enlargement of a clothes shop that the Francesc Rifé studio had previously designed in the city of Barcelona. The first space is dedicated to a more elegant and to some extent more serious clothing line. The N.A. enlargement project displays more casual clothing and thus the design of the shop fits in with this style. In this regard, the new space does not wish to compete with either the textiles or the general concept of the shop. Access to the space is via the old cash register area through a set of metallic stairs that lead to an upper mezzanine, delimited by a vast grey fume glass pane

that allows a view of a large part of the shop. This area appears to be suspended mid-air and shapes itself into a show window inside the shop itself. In the zone occupied by the shop there had been a dwelling with access from a communal area. The space has been readapted without modifying the structure. The shop is partitioned into several stages-rooms that have permitted the creation of several show windows. In all of them there are pieces of bespoke furniture purchased in second-hand fairs in cities such as Antwerp, Nimes or Barcelona. Standing out among the vintage objects are several bookcases and shelves, a counter and a deep-buttoned sofa. The large-format, decorative lighting is also a recovered element. Another outstanding feature is in the central room where the more unique kinds of clothing are displayed. It is covered in recycled bolts of fabric brought up from the lower floor where bespoke suits were made. The adjacent room includes a large walnut counter where a DJ is occasionally located. Next to the counter is a sofa placed in proximity to the changing room area. In this sector the walls have been cleaned up to expose the old brickwork. In the changing rooms, as well as in the access to the shop, recycled wood has been used, taken from a previous shop project. In this back part is also a large window that allows natural light into the premises while giving access to a patio. The continuous concrete flooring follows the line of the paving used on the lower floor.

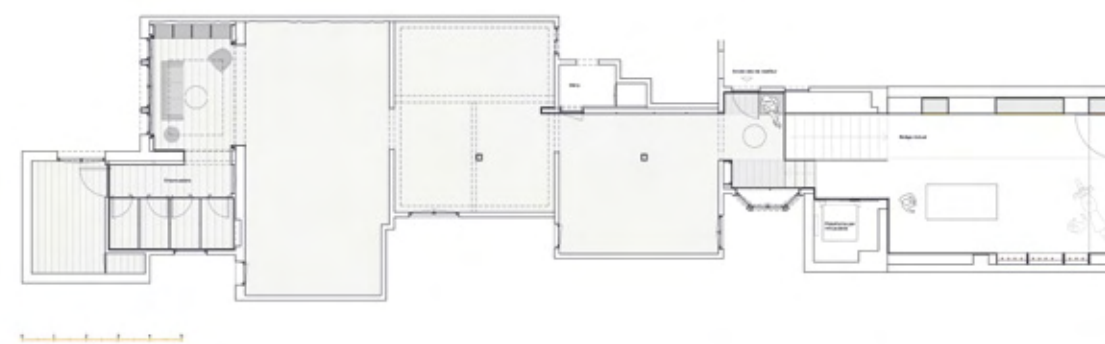




Sección / Section



Planta baja / Ground floor



N.A Barcelona / N.A Barcelona

**Localización:** Barcelona. **Interiorismo:** Francesc Rifé Studio. **Ingeniería:** Xavier Alcalà. **Colaborador:** Nino Álvarez. **Carpintería:** Fusteria Ebenistería Brañas. **Constructora:** Construcciones Miguel Morales. **Fotografía:** Fernando Alda.