



Tritium Winery

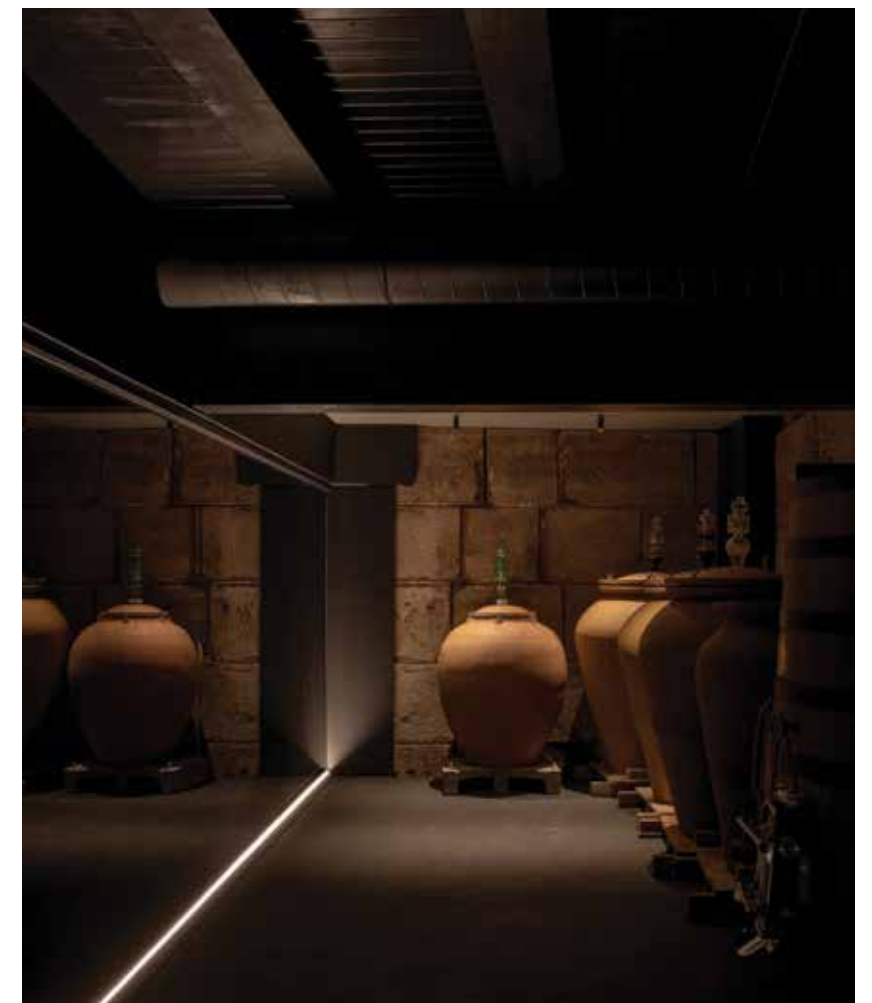
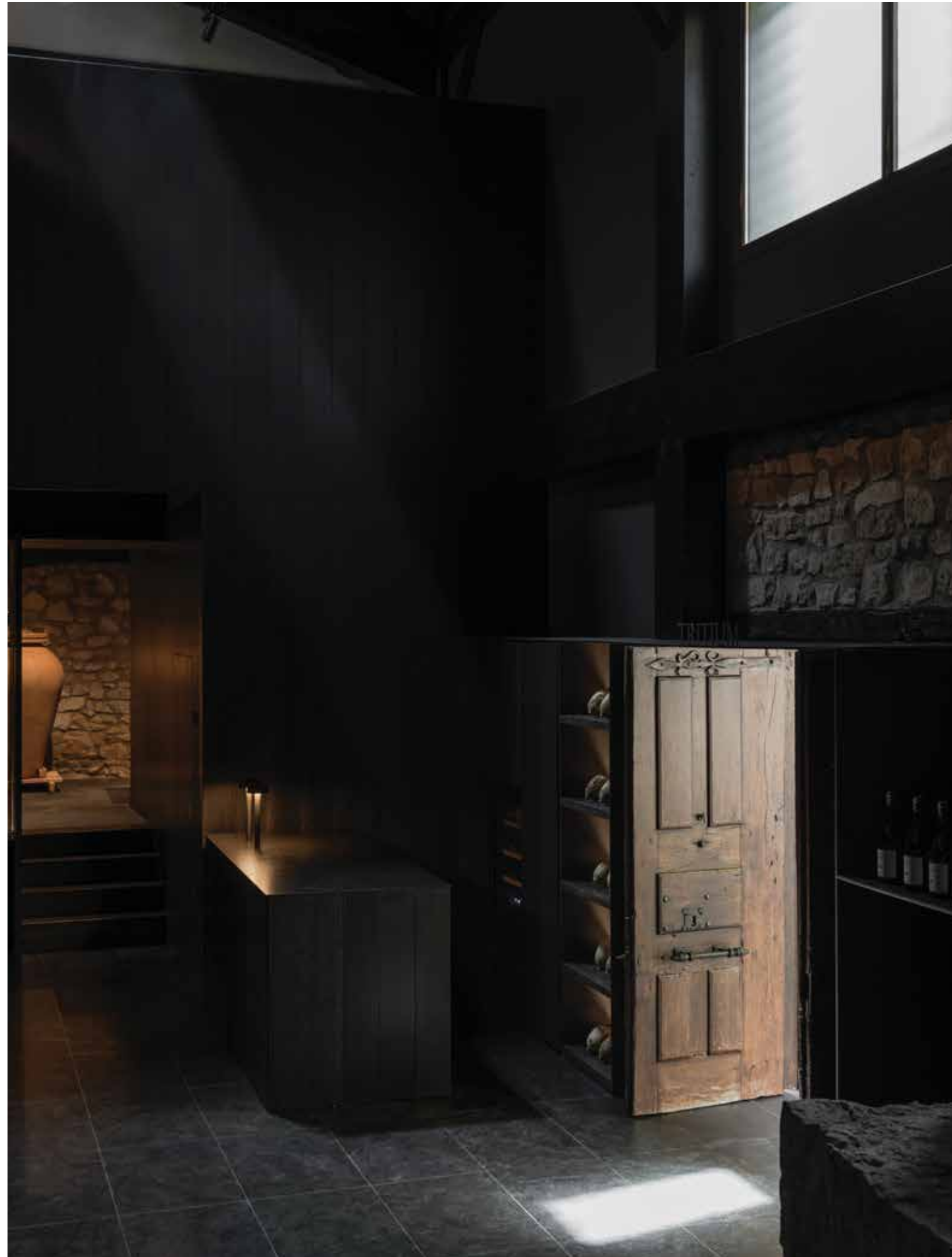
— FRANCESC RIFÉ Studio

WEB. www.francescrifestudio.com EMAIL. f@francescrifestudio.com INSTAGRAM. [@francescrifestudio](https://www.instagram.com/francescrifestudio)

FRANCESC RIFÉ Studio는 1994년, 인테리어 디자이너이자 산업 디자이너인 프란체스크 리페(Francesc Rifé)가 스페인 바르셀로나에 자신의 이름을 걸고 설립한 디자인 스튜디오다. 그는 Contract World Awards, Red Dot, ICFF Editors Awards 및 여러 DELTA 상을 받으며 그의 디자인 능력을 입증하고 있다. 이를 통해 프란체스크 리페의 프로젝트는 일반 언론뿐만 아니라 국제적으로 명성 있는 전문 출판물과 서적에 소개되며 꾸준히 그의 이름을 세계에 알리고 있다. 미니멀리즘의 영향을 받은 그는 '장인 정신과 관련된 친숙한 전통'을 그의 작업에 투영한다. 단순한 모양과 구성으로 이루어진 그의 프로젝트는 기능주의적이고 세심한 특징을 갖고 있으며, 물질적 정직성, 공간적 질서 및 기하학적 비율에 접근하는 그만의 디자인 철학을 담고 있다. FRANCESC RIFÉ Studio는 라리오하의 카사 그란데 호텔, 베를린의 사나 호텔과 캠퍼, 스칼퍼스과 같은 패션 및 신발 매장의 새로운 디자인 콘셉트, 더하여 Can Fabes와 같은 레스토랑을 디자인하며 다양한 분야에서 활동을 이어나가고 있다.

박종현 기자

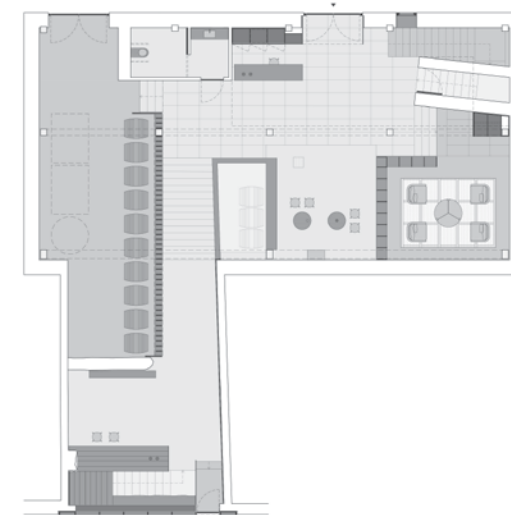




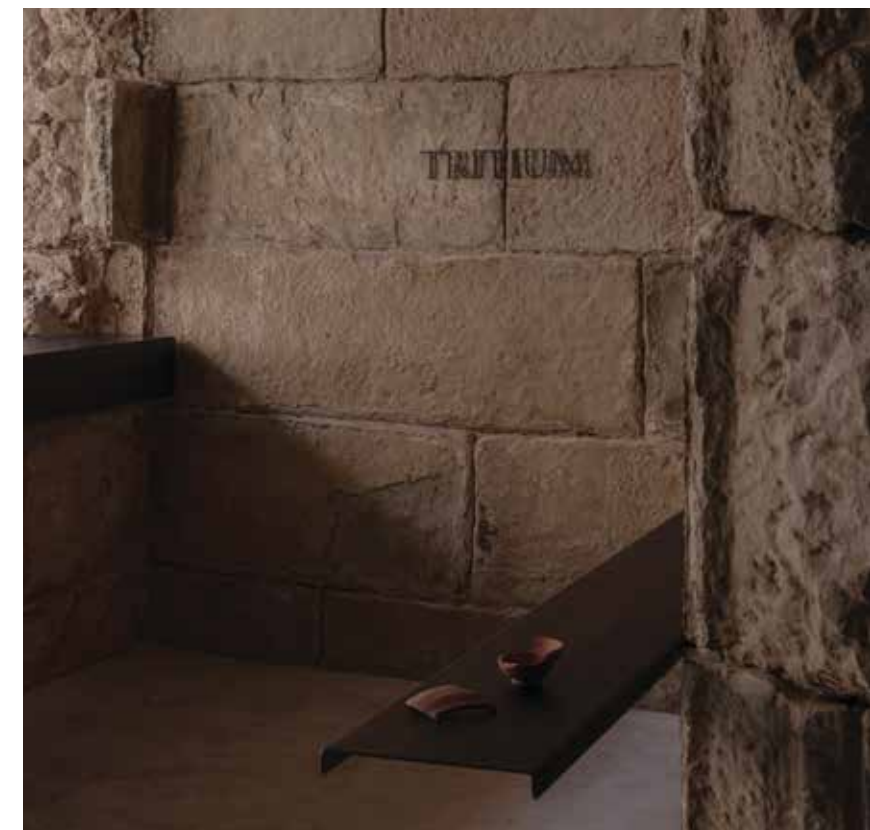
와인은 시간이 지나면 지날수록 그 맛과 향이 깊어진다. 그 때문에 오랜 시간 숙성된 와인은 많은 사람들에게 사랑을 받고 있다. 세계적으로 유명한 리오하 포도주 생산지인 스페인 라 리오하(La Rioja) 지역의 체리세로 마을에 베일에 싸인 와이너리가 있다. FRANCESC RIFÉ Studio는 옛것과 새것, 복잡함과 단순함, 밝음과 어둠의 대조적인 이미지를 사용하여 디자인했다. 15세기 지어진 건물을 리모델링하여 새로운 공간으로 탈바꿈하였으며, 단순한 구조 속에 다양한 공간을 부여하여 다채로움을 섞었다. 더하여 건물의 외부와 내부를 어두운색으로 설정한 후 창들로 새어 들어오는 햇빛으로 대조적인 분위기를 자아냈다. 탄화된 목재를 사용하여 마치 하나의 통 모양을 연상시키는 외관을 가진 Tritium Winery의 중후한 문을 열면 체리세로 마을의 골목과 완전히 다른 공간이 펼쳐진다. 벽면에 사용한 목재와 바닥의 대리석 소재 모두 어두운 색을 사용하여 모던하면서 장엄한 분위기를 불러온다. 더하여 창문에 불투명 창을 설치하여 내부의 부족한 빛을 보완하면서 와인 숙성 과정에 치명적일 수 있는 직사광선을 차단했다.



Tritium Winery의 1층은 간단한 시음 장소, 미팅룸, 와인의 생산 시설과 물류 시설이 위치한다. FRANCESC RIFÉ Studio는 생산 시설과 물류 시설이 있는 영역의 높이를 다르게 설정하여 방문객들의 시선을 이 구역에 향하게 집중시켰다. 더하여 메인 스페이스와 구역 사이에 통유리와 나무 골조를 설치하여 관람객의 호기심을 불러일으켰다. 2층은 음식과 함께 Tritium Winery가 자랑하는 와인을 페어링할 수 있는 공간으로 구성했다. 전체적으로 어두운 분위기로 1층과 공간의 통일성을 유지하면서 다양한 조명등을 사용하여 편안한 무드를 연출했다. 한편, 일반적인 테이블과 함께 바 테이블을 배치하여 다채로움을 더했으며, 2층의 안쪽 구역에 교육 행사를 주최하는 등 많은 사람을 수용할 수 있는 공간을 구성하여 Tritium Winery를 단순한 와이너리에서 벗어난 다채로운 공간으로 재정의했다. 마지막으로 지하공간은 길이 36m, 깊이 7m의 수많은 와인을 저장할 수 있는 와인 저장고를 안배하여 와이너리의 정체성을 강조했다. 생산지에서 맛보는 싱그러운 와인. Tritium Winery에서 흠뻑 느껴보길 바란다.



'Tritium Winery' P0





Tritium Winery

Project Location. Ceniéro, La Rioja, Spain

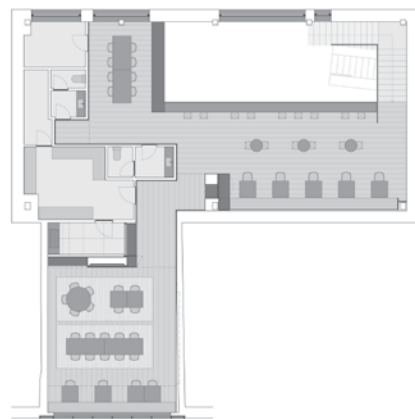
Built Area. 521 m²

Architects. Francesc Rifé Studio

Lighting. MILAN ILUMINACION

Year of Completion. 2024

Photo Credits. Javier Márquez

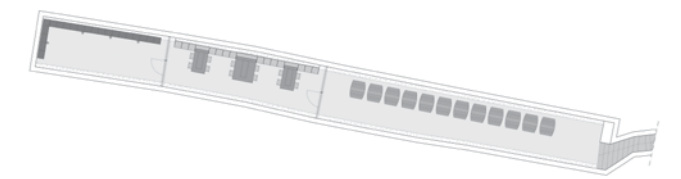
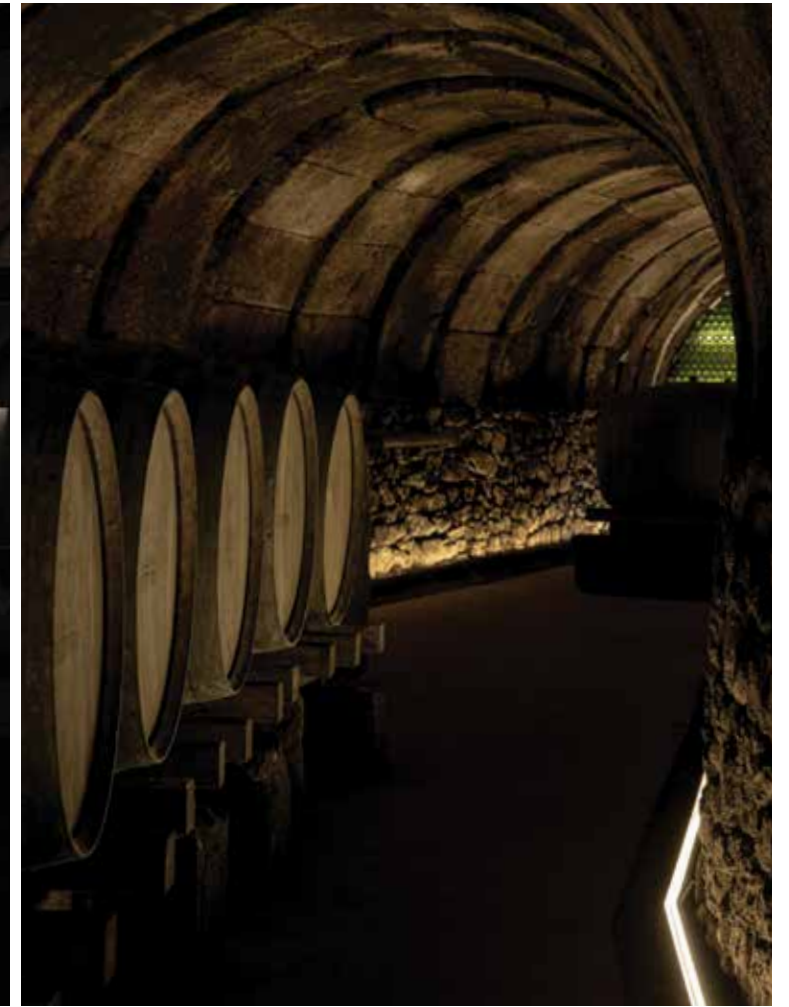
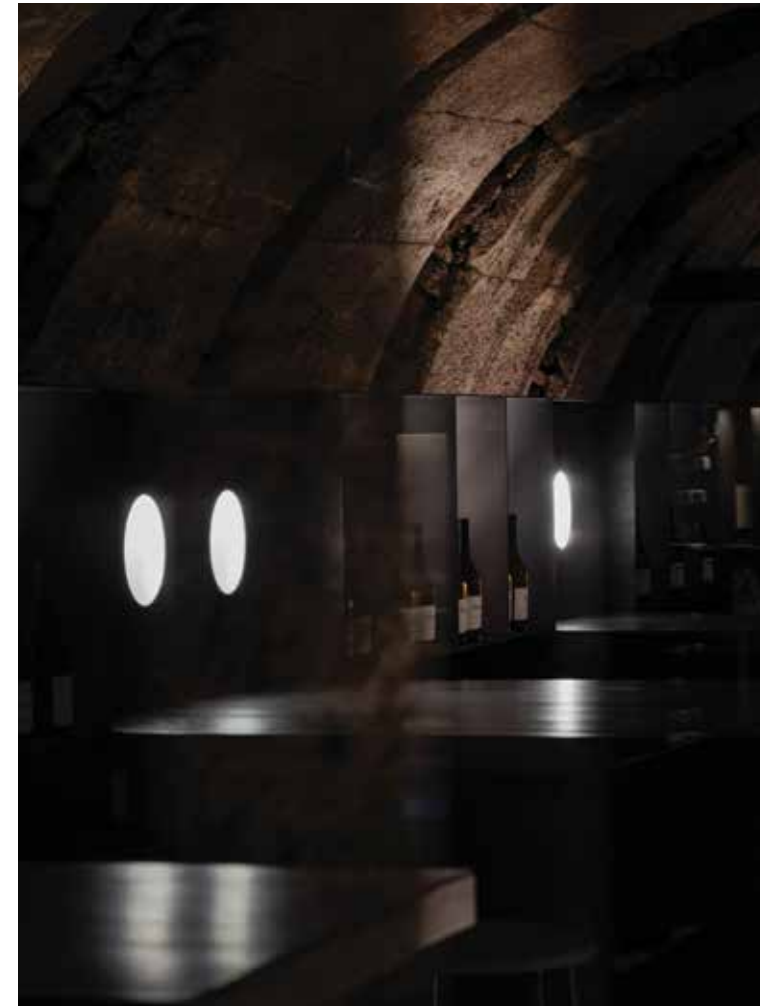


'Tritium Winery' P1

Like the wine it houses, the design of the Tritium Winery in La Rioja reads like a story of contrasts: old and new, complex and simple, light and dark. Located in the town of Cenicero, the project combines the renovation of a pre-existing building with a new structure whose façade, made of charred wood, evokes the shape of a barrel. The new construction sought to complement the original building, which dates back to the 15th century, with the recovery of an underground cellar and the addition of a reception and multipurpose room that works well as a dining room, tasting room or to host training events. From the new volume, the entire dark narrative unfolds in stained oak wood, black steel, and burnt pine that not only highlight the original ashlar stone elements but are also materials that offer durability and contribute to the good conservation of wine. An underground cellar, 36 metres long and 7 metres deep, is reborn through a set of doors made of smoked grey glass and a metal structure, which, thanks to the magic of light, each section of this environment is revealed gradually: the barrel storage, tasting area, and historical wine archive.



The new architecture also rationalises the space, creating a more efficient circulation. To begin the tour, the reception and access to the new cellar gives way to a transition area that accompanies the production and logistics room where the pressed grape tanks - made of steel, concrete and ceramic - can be seen through a glass and lattice enclosure. The corridor opens onto a double-height space with access to the old cellar flanked by the staircase that leads to the first floor. The railing, covered in wood, becomes a support bar for the tasting area, which is followed by an office, kitchen, bathrooms and the multipurpose room. Back on the ground floor, the tour ends at what was previously the main entrance, now converted into a sales and exit point.



'Tritium Winery' P-1