

Francesc Rifé Studio

El equilibrio y la proporción

El diseñador Francesc Rifé no cree tanto en el brillo como en la organización del trabajo

“**M**ás que los materiales, los estilos son muy importantes”, aseguró el diseñador Francesc Rifé, y en esa frase encerró su concepto de lo que significa el lujo.

Radicado en Barcelona, Rifé imprime su estilo desde 1994 y lo hace apelando a una organización en los elementos que el espectador puede definir como elegante, sobrio y de buen gusto.

“Nos centramos más en las proporciones, en el buen equilibrio”, señaló el artífice catalán.

Para el interiorista, muchas veces se relaciona lo suntuoso con los materiales, con lo “glossy”, lo reluciente. Sin embargo, desde su experiencia, la verdad sobre este concepto se encuentra en la distribución de las cosas, no siempre en lugares espaciosos pero sí bien ordenados.

El especialista se ha distinguido por usar colores neutros en sus proyectos, lo cual describe como una



característica que le da complejidad a su trabajo.

“Es mucho más fácil producir proyectos muy coloridos y cargados. Un espacio neutro, como lo que hacemos nosotros, puede llegar a ser más difícil porque se debe de tener un equilibrio en todo para que no caiga en lo

soso o aburrido”, aseguró.

El también diseñador industrial presenta un portafolio que igual incluye diseño de apartamentos que en hoteles, boutiques y restaurantes.

En todos los casos destaca un sello que va de lo minimalista a lo moderno, sin saturar nunca los es-

pacios, además de un colorido sobrio que proporciona una atmósfera de orden y estilo.

“Cada quien es muy diferente, con lo cual no sabes bien cómo poder dejar tu marca, pero es una dinámica que llevamos con los clientes para trabajar en conjunto”, explicó.



► En el hotel Sana Berlín, el interiorista colocó una malla curva que distingue el lobby.



► La suit del hotel Caro tiene una inusual pintura que abarca el techo.



“Es mucho más fácil producir proyectos muy coloridos y cargados. Un espacio neutro, como lo que hacemos nosotros, puede llegar a ser más difícil porque se debe de tener un equilibrio en todo para que no caiga en lo soso o aburrido”

Francesc Rifé
Interiorista y Diseñador Industrial

LUJO AHORRATIVO

La economía tiene que ver con el lujo, sí, pero no en cuanto a proporción, sino en cuanto a las mismas exigencias que tiene el cliente.

“Los buenos clientes son gente inteligente en todos los sentidos, que saben que con el dinero que tienen puede pedir lo que quieren. Tienen coherencia de cómo viven y lo que buscan en nosotros”, describió Francesc Rifé.

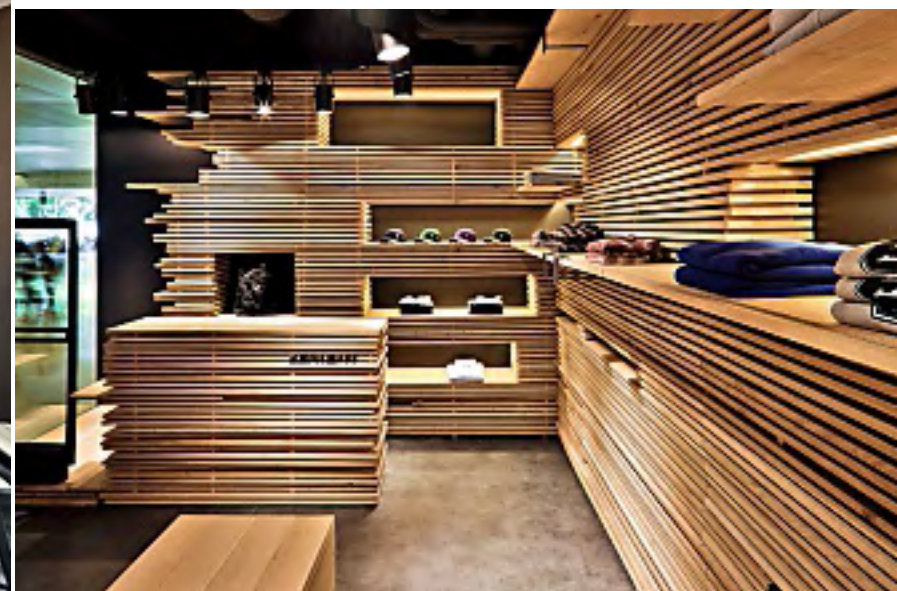
Lo fasto no es necesariamente caro, y ejemplo de ello, son los materiales que se ocupan.

El artífice explicó que cada vez hay una conciencia más acertada sobre la materia prima que se puede encontrar en la zona donde se trabaja, lo cual crea ideas más coherentes y, a la vez, ahorrativas sobre este aspecto.

“La crisis actual ha convertido, transformado, la dinámica del diseño en España: se ha vuelto más tranquila, pero lo poco que se hace se hace bien.

“Ahora se comprende más la mano de obra”, destacó el creativo.

En el restaurante NU, por ejemplo,



► La madera apilada muestra las prendas en las tiendas Carhartt Barcelona.



► La oficina del catalán se distingue por el uso de tonos neutros.

el diseñador utilizó como materia prima esencial para la construcción la misma piedra natural que domina el barrio de Girona, y con ella integró los interiores del lugar con la referencia principal del sitio.

Asimismo, en las tiendas Carhartt, de Barcelona, Rifé utilizó madera maciza sin talar que funciona como espacio para lucir la ropa que se exhibe en la boutique.

“El diseño que practicamos lo compararía con ver a una chica: si te fijas en el interior te debe de dar la sensación de refugio”, finalizó.



► El empleo de materiales naturales, como la madera, aportan un estilo elegante a los espacios.

