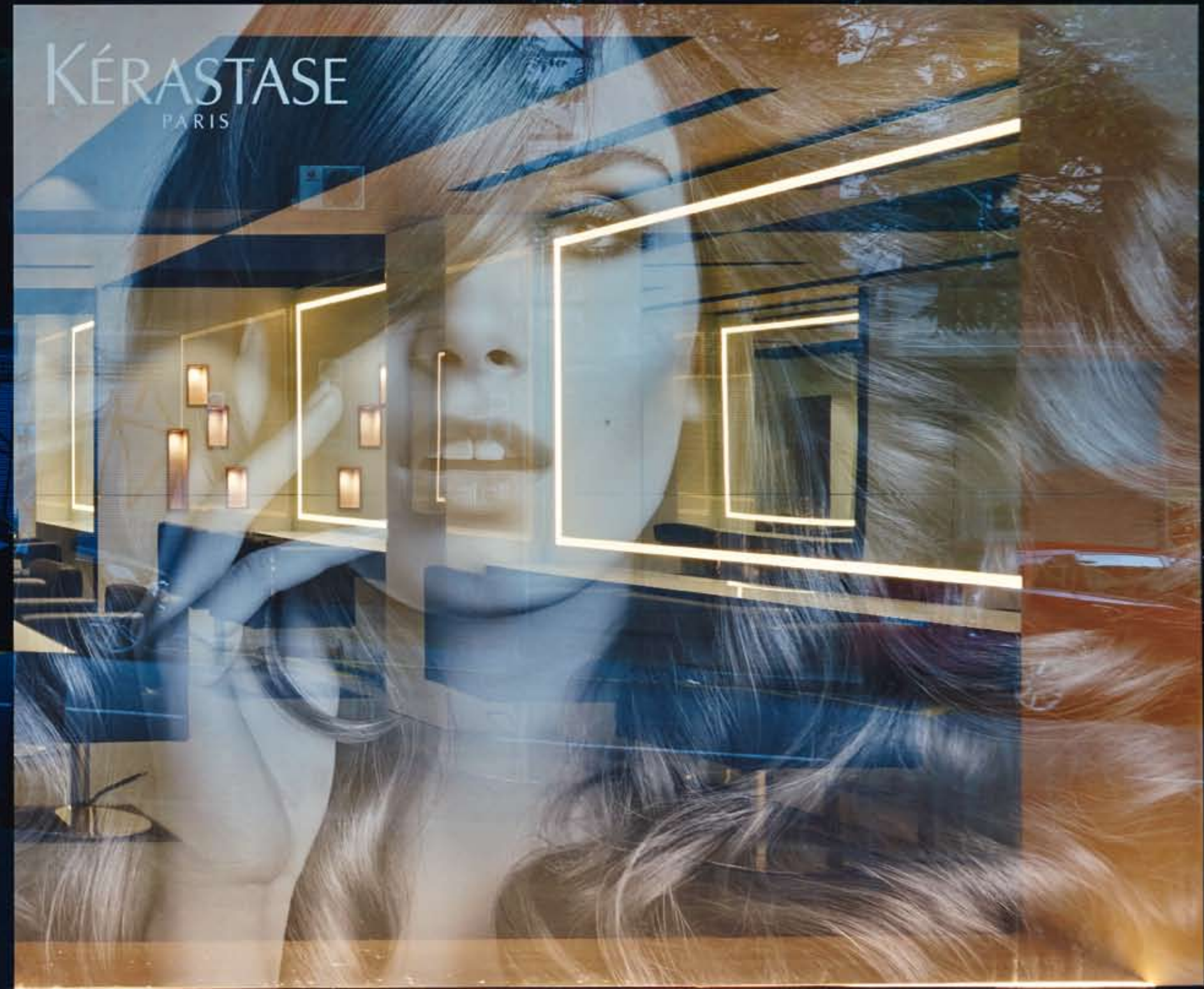


Barcelona, España

TORO

# PUZZLE DE MATERIALES

Salón de Peluquería Toro/Francesc Rifé Estudio







2

### PELUQUERÍA TORO

Dirección Calvet 54 Barcelona

Autor Francesc Rifé Studio

Realización 2013 Superficie 98 m<sup>2</sup>

Fotografía Eugeni Pons

Proyectado por Francesc Rifé, este nuevo salón de peluquería y estética en Barcelona se ubica en los bajos de un edificio en una calle en pendiente con una estructura algo complicada. Aunque ahora se presenta como un interior único y ordenado, en origen se trataba de dos locales en desnivel separados por la escalera comunitaria y en fachada por el portal de la finca. La unión de ambos se ha solucionado mediante una rampa que se sitúa en la parte posterior del edificio, mientras que se han mantenido dos entradas independientes desde la calle. Con dos plantas cada uno, la peluquería dispone de área de maquillaje y tintes en la planta baja; mientras que el otro local, destinado a la manicura y pedicura, cuenta con salas de masajes y tratamientos en la planta inferior.

La principal actuación se ha realizado en el salón de peluquería en el que destaca la solución realizada en el techo para salvar los obstáculos y desniveles provocados por vigas y bajantes: se ideó un sistema en damero de diferentes tonalidades y materiales que permite integrar elementos estructurales, sistemas de iluminación y aire acondicionado. El principal material, utilizado tanto en el techo como en las zonas de paso, es la madera de roble

**1/Paneles microperforados resuelven los escarpates. 2/Un techo de piezas de roble integra y oculta las instalaciones. 3/Los paramentos se han revestido con vidrio Lacobel.**



3





4



7



5



6

**4 y 7/**Para la retroiluminación de los espejos se han instalado tiras flexibles LED de Space Lighting. **5 y 6/**En los paramentos se han bier-tos nichos iluminados de madera de roble.

blanco que da calidez al local y contrasta con la frialdad de los espejos y el vidrio Lacobel lacado en blanco utilizado en los paramentos verticales. Estos dos últimos materiales se han delimitado por perfiles metálicos negros con los que se unifican las texturas en cada una de las cabinas de peinado al tiempo que se separan las diferentes áreas de trabajo. Estos elementos, multiplicados por el efecto de los espejos, provocan un interesante juego de perspectivas y cuadros plásticos que actúan como elemento decorativo del interior.

Para el pavimento se ha utilizado material porcelánico de gran formato en gris, el mismo aplicado también como revestimiento en la fachada. En este sentido, la tradicional persiana enrollable se ha sustituido por un sistema de puerta plegable en forma de libro forrada asimismo con el porcelánico. Esta solución se ha aplicado a ambas entradas creando dos elementos integrados completamente en la fachada. En los escaparates destacan dos paneles de grandes dimensiones con imágenes microperforadas que opacitan el interior desde el exterior pero que sin embargo permiten la entrada de luz y la visibilidad desde el local hacia la calle. ■ DI