

СТАЛКЕР В ЗОНЕ ДРЕВНОСТЕЙ

В Москву приезжал известный испанский дизайнер Франсеск Рифе, с которым мы встретились и поговорили. И теперь очень хотим познакомить вас с его проектами.

Фото: David Zarzoso

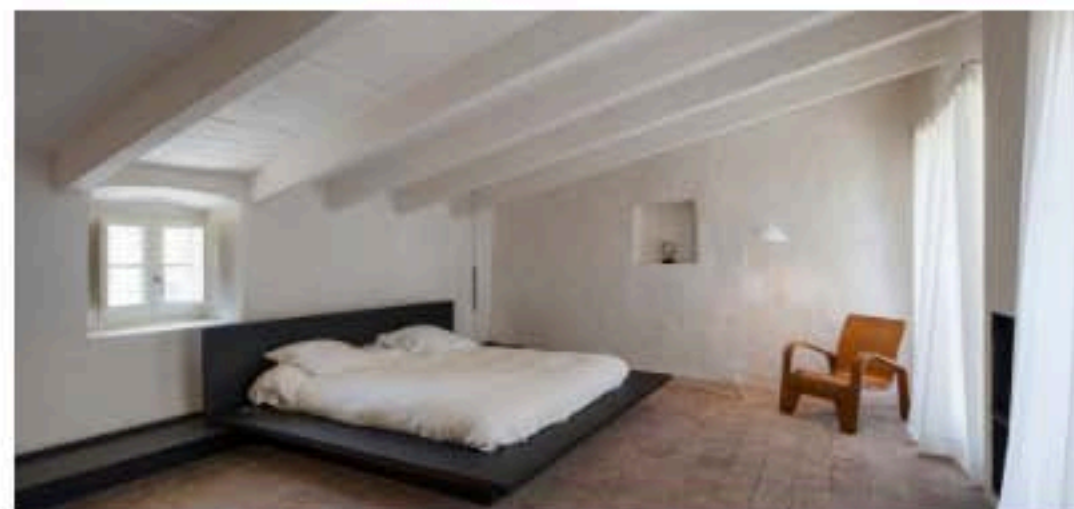
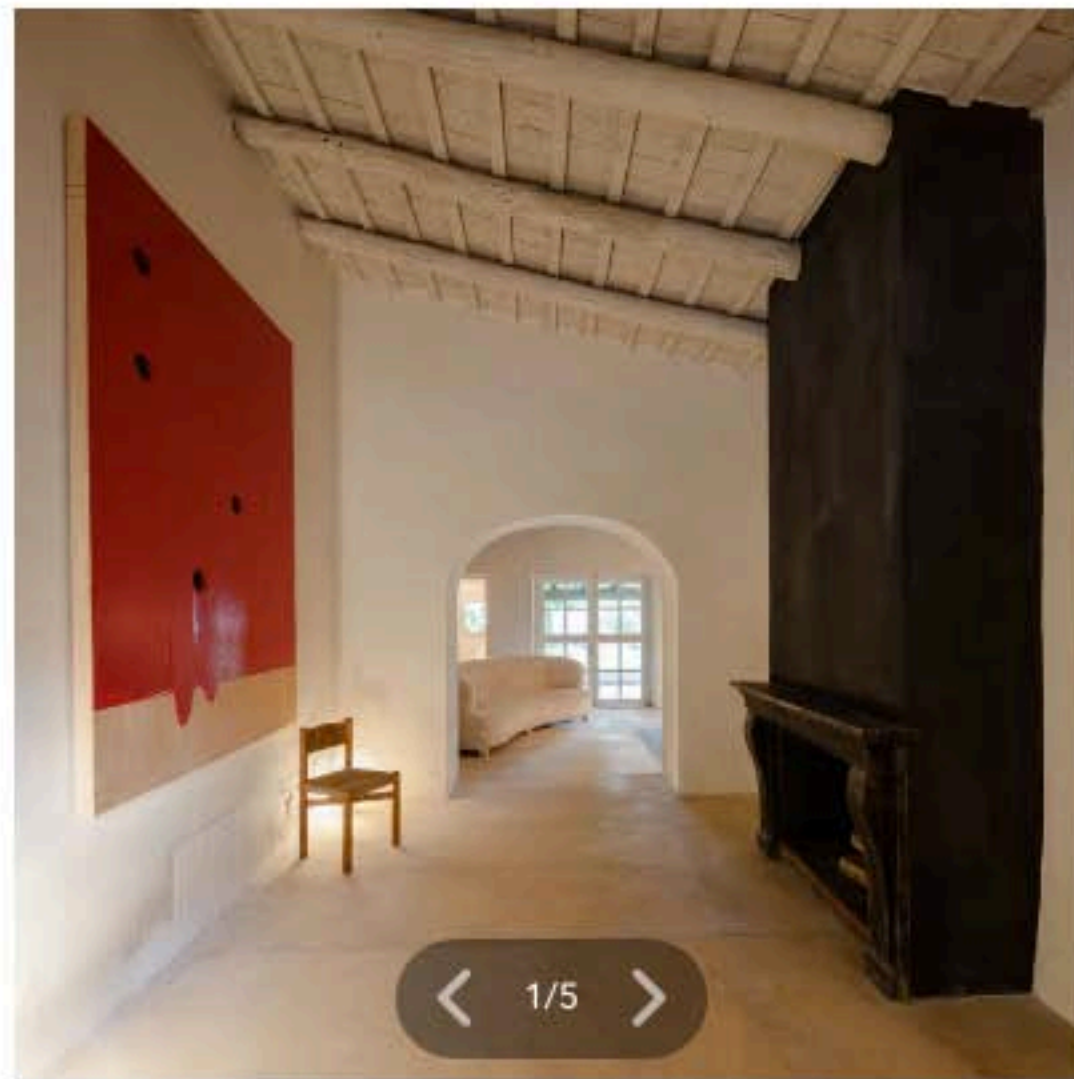
Благодарим за помощь салон Barcelona Design.



ДОМ В ЭМПОРДА: ВСЕ ДЛЯ ШАРЛОТТЫ

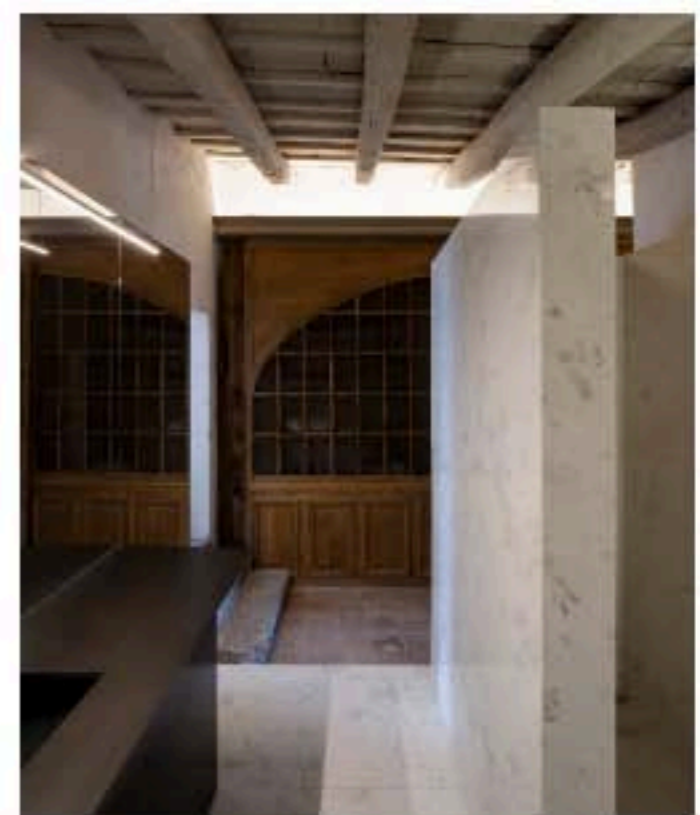


Руководитель мощного дизайн-бюро не производит впечатления эмоционального южанина. Франсеск Рифе суховат, сдержан и склонен трезво оценивать дизайнерский процесс в разных странах. В Москве делал частные интерьеры и бутик Chaumet. Самые интересные проекты, по собственным словам, реализовал в Китае. В Латинской Америке видит новую моду - искать свое, национальное, наперекор всеобщей глобализации. Сам - классический европеец, занятый бесконечно бережным сшиванием нового со старым, реставрацией старинных зданий и наделением их новыми функциями. В этом своем "музейном" подходе напоминает знаменитого итальянца Карло Скарпу. К Франсеску часто обращаются, когда надо сделать ресторан или отель в историческом центре, он умеет интегрировать древние стены в современные проекты. Еще он промышленный дизайнер и спроектировал столько мебели, что без труда комплектует ей почти все свои интерьеры. Представляем вам две показательные работы: загородный дом в Каталонии и ресторан в Валенсии.



Франсеск Рифе перестраивал здесь сельский каменный дом начала XX-го века - его владелец коллекционирует современное искусство и оригинальную мебель Жана Пруве и Шарлотты Перриан 50-60-х годов. Прекрасный замес! И почти никакой возможности для самовыражения) Но Рифе умеет уйти в тень великих и так уйти, что потом его проекты ставят в пример галеристам и музейщикам. Поместье состоит из двух зданий, Франсеск Рифе убрал некоторые внутренние стены, добавил окон для связи дома и ландшафта и объединил проходное пространство между домами плетеным навесом. Здесь получилась открытая веранда для обедов на свежем воздухе. В зданиях бережно реставрировались все приметы традиционного испанского дома: каменная кладка, ступени, арки, балки, а стены просто оштукатурили - дизайнеру было необходимо создать эффект галереи - простой "белой коробки": ведь коллекция заказчика включает очень ценные экспонаты. Достаточно сказать, что в доме сидят на стульях Шарлотты Перриан, Жана Пика, Жана Пруве, Жана Ройера и освещают пространство лампами Сержа Муйя. Разбавлять такую компанию чем-то другим сложно. Но Франсеск смог. Он добавил в проект свою лаконичную мебель.

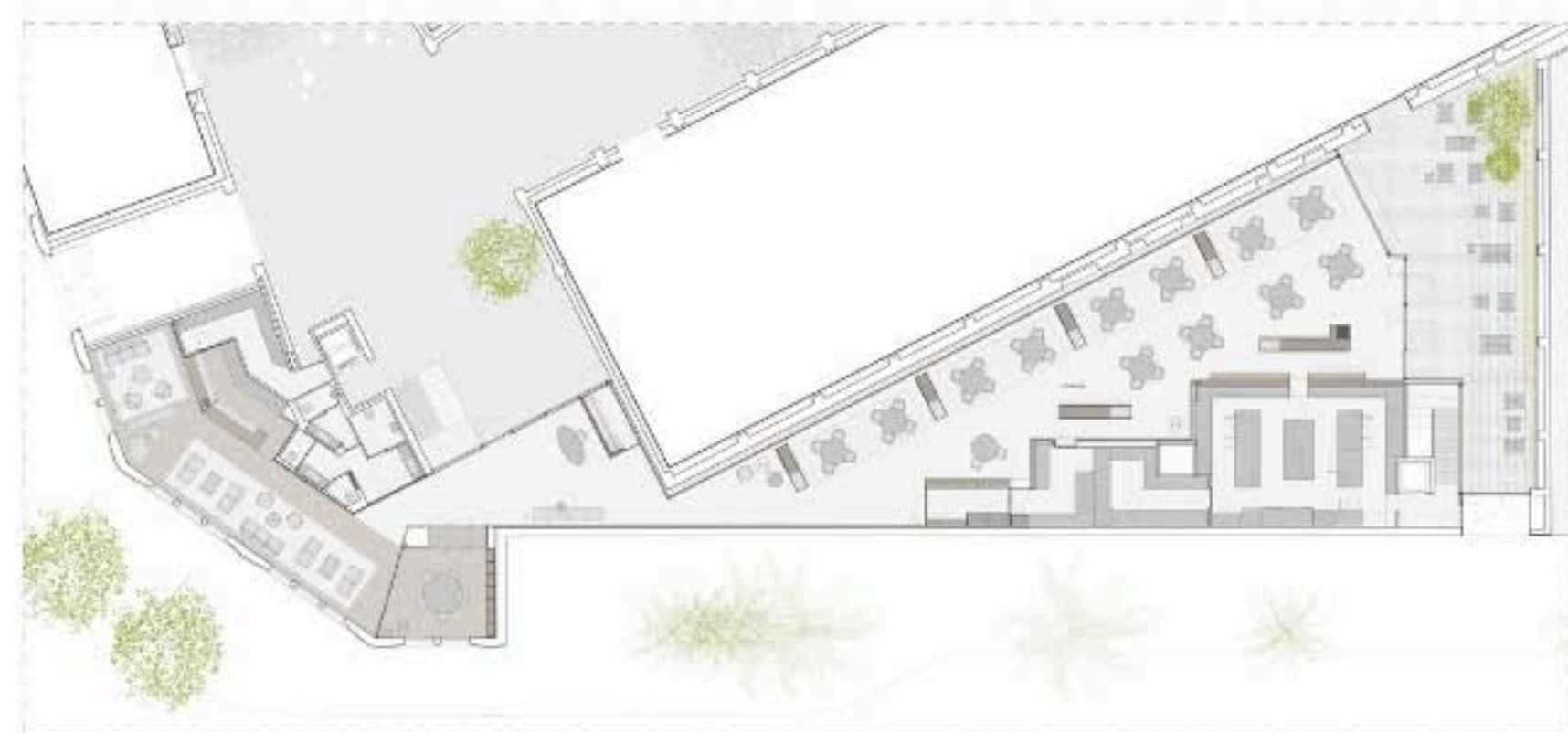




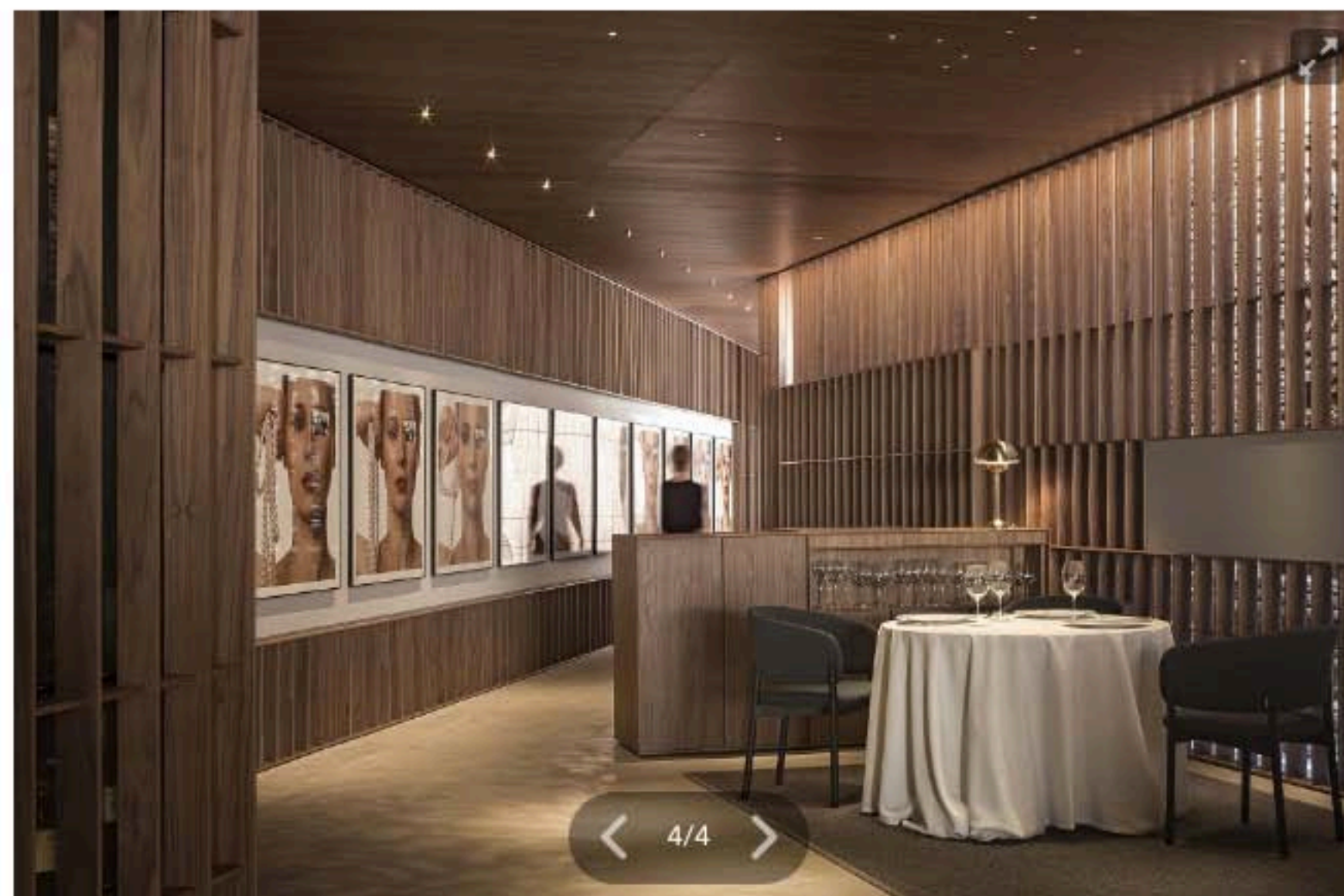
Испанский сельский дом - неожиданный приют для мебели Шарлотты Периан, Хана Пика, Жана Пруве, Жана Ройера... Эти предметы берегут, а на улицу Франсеск Рифе выставил мебель собственного дизайна.

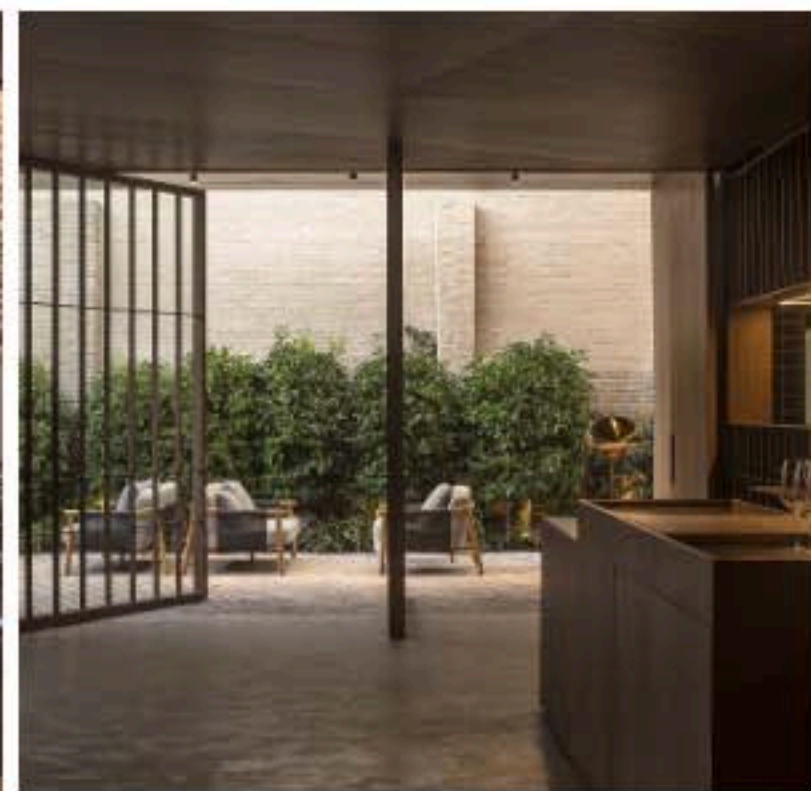


РЕСТОРАН РИКАРДА КАМАРЕНЫ



Чтобы вникнуть в этот проект, надо посмотреть на план. Франсеску Рифе предложили сделать ресторан на территории бывшей фабрики *Vombas Gens* в Валенсии - это памятник архитектуры 30-х годов. Но вся загвоздка в том, что дизайнеру достался не цех, не заводское здание, а... треугольный кусок между старой стеной и парком, ну и еще ангар - там Рифе разместил бар при ресторане. По словам дизайнера, "надо было создать пространство в не-пространстве". И тогда Рифе придумал сетку. Сетку из древесины ореха, которая контрастирует с бежевым цветом "пожившего" фабричного кирпича. Эта сетка создает объем и структурирует территорию, меняется ее ритм и материал в зависимости от того, что надо обозначить: созерцательность ресторанный зала или священнодействие открытой кухни, на которой колдуют повара, подчеркнуть узкий проход или разделить ширмами площадь, наподобие японских *седзи*. Световой сценарий - отдельная история. Естественный свет льется в узкую щель-проход, оставленную между стеной фабрики и ресторанной перегородкой, свет в конце туннеля - это открытая терраса, которая возвращает солнце внутреннему ресторану. Мебель почти вся - спроектирована Франсеском Рифе. Только светильники самые знаковые - от Луиса Пульсена, *Flos* и *&Tradition*.





Задействовать старинные стены в новом интерьере - фирменный ход Франсеска Рифе.