

# DE LO COLOSAL AL DETALLE PROPORCIONADO

TEXTO SERENA DOS AGUAS FOTOGRAFÍA DAVID ZARZOSO

*En contra del tópico de que los grandes espacios son inevitablemente fríos, el estudio de Francesc Rifé diseña la nueva sede de Power Electronics en Llíria, Valencia, con un prisma de proximidad, proporcional y detallado. La colosal extensión, llevada a una escala humana con materiales cálidos, consigue recrear una atmósfera íntima.*



A partir del principal acceso al edificio corporativo, la recepción funciona de distribuidor hacia las plantas superiores, dejando a un lado un gran auditorio y, al otro, salas de reuniones, comedor y un gimnasio para los empleados. Es aquí donde se descubre por primera vez la trama narrativa del proyecto: la celosía de madera de nogal blanco, planteada en diferentes formatos, que recorre todo el espacio. Este sistema resguarda de la entrada de luz natural demasiado intensa, pero también sirve para fomentar el sentido de conexión entre las diferentes áreas, además de proporcionar una capa de intimidad al asociarse con paneles de vidrio fumé gris.

En el auditorio, el sistema de lamas adquiere una mayor complejidad. Manteniendo el mismo despiece, se le añaden ciertos planos parciales en perpendicular para conseguir más sombra en el interior. Para garantizar una buena acústica en la sala, al techo de madera perforado se le agrega una manta fonoabsorbente en la parte superior mientras que se aprovechan los agujeros para integrar la iluminación. Asimismo, diferentes fosados transversales sirven para incorporar sistemas de luz más escenográficos, previstos para las presentaciones de producto de la compañía.

La escalera, situada en el centro del lobby principal, es uno de los elementos

## La escalera escultural es esencial para definir la comunicación vertical



← Cada despacho de la segunda planta se enfrenta a la fachada exterior y cuenta con un diseño redimensionado y adaptado de La Mesa de JMM, diseño de Francesc Rifé, además de una pequeña zona de estar para reuniones más relajadas. En el despacho direccional, se ha dispuesto una mesa de centro Mex de Cassina, sillas EA118 de Vitra y butacas Kong, diseño de Francesc Rifé que produce la firma JMM. La sala de reuniones se equipa con una mesa de JMM y sillas Varya de Inclass.

más importantes a la hora de diseñar la comunicación vertical del edificio. Acabada en estructura de aluminio anodizado en el exterior y en madera en el interior, su materialidad se extiende a lo largo de los balcones interiores para reforzar su presencia y fomentar el uso diario.

En los siguientes niveles, un banco circular —diseñado por el estudio para el proyecto— funciona simbólicamente de distribuidor hacia los diferentes ambientes de trabajo. Con un planteamiento abierto de las salas, algunas de ellas se han delimitado con cerramientos acristalados por si los empleados necesitan más privacidad para trabajar o reunirse. Para favorecer la continuidad estética del entramado de madera, estos paramentos traslúcidos se han enmarcado con estructuras metálicas que emulan los mismos gestos de la celosía. También, en este punto, se introducen superficies en laminado de tonalidad verde, un color que se asocia a la naturaleza y a la calma.

Todo el sistema de mesas de trabajo está subdividido en módulos bajos que hacen que el recorrido longitudinal de la superficie se perciba continuo y sin interferencias. Se han creado pequeñas “islas” de descanso envueltas en lamas de madera que se desconectan del espacio de trabajo de una forma amable.

Power Electronics es una empresa centrada en la tecnología de energía solar. Sus nuevas instalaciones de Llíria ocupan un terreno de más de siete mil metros cuadrados con una superficie interior cercana a los cinco mil. En el vestíbulo, se han dispuesto unas butacas RC, diseñadas por Francesc Rifé para Blasco & Vila. La pequeña zona de espera se equipa con butacas Utrech de Cassina, alfombra de Veo Veo y lámpara de pie North de Vibia. La lámpara sobre el mostrador es de Brokis.



**Algunas salas  
se delimitan  
con cerramientos  
acristalados  
para obtener  
privacidad**



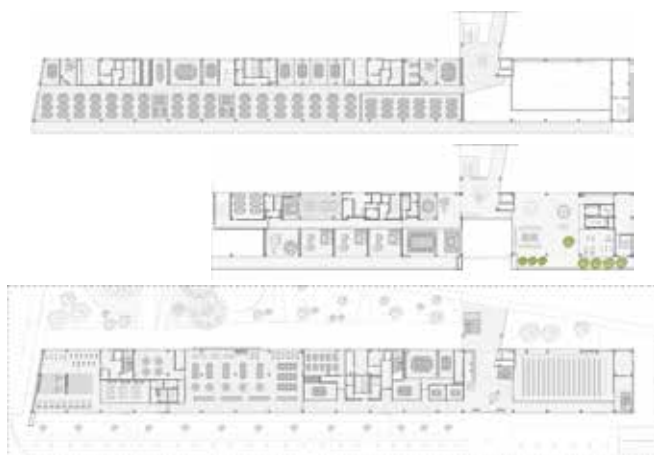
← La pequeña sala de reuniones en forma de cubículo con vistas al exterior se ha equipado con sillas Taia de Inclass y mesa Flat de la misma compañía. Mesa auxiliar Gong de Cappellini y lámpara Cesta de Santa&Cole. Para una acústica bien administrada, se ha utilizado moqueta en el suelo y el techo se ha diseñado con paneles fonoabsorbentes de Ecophon, que acompañan la iluminación técnica de Arkoslight.



## El sistema de mesas de trabajo está subdividido en módulos bajos

El segundo nivel está destinado a los despachos de dirección y sala de juntas, con *office* y comedor privado. En estos espacios, se utiliza madera, no solo en el sistema de lamas y cerramientos, sino también en los techos. Como desenlace de la planta, se accede a una terraza revestida en lamas en madera de ipe, a la que se suma un módulo con cocina y un gimnasio para los socios.

La terraza interior, que comunica el edificio corporativo con el tecnológico, está pensada para fomentar la interacción entre los empleados. Muchas zonas comunes se abren a este ambiente al aire libre con vegetación, donde diferentes pérgolas circulares generan subespacios con lámparas que reúnen las funciones de luminaria, mesita y taburete. Aquí se combina el granito con la madera de ipe, el basalto y diferentes gravas en color gris para recubrir el suelo. En el exterior de la fachada principal, se hace uso de la misma paleta de materiales y se diseñan unos monolitos que recorren longitudinalmente el frente del edificio, hacen la función de farolas bajas y crean un rastro de luz poético para el conjunto.



→ El espacio exterior de las oficinas se equipa con una mesa Dats de Bivaq, sofá Pal diseñado por Francesc Rifé para Point y sillas Village de Kettal. Las lámparas suspendidas son el modelo Soho de Maset.



### FICHA TÉCNICA

**Power Electronics**

Lliria, València  
([www.power-electronics.com](http://www.power-electronics.com))

**Proyecto:** Francesc Rifé Studio.  
[www.francescrifstudio.com](http://www.francescrifstudio.com)

**Dirección:** Francesc Rifé.  
**Iluminación:** Arkoslighjt, Vibia, Maset, Santa&Cole.  
**Mobiliario:** JMM, Inclass, Cassina, Cappellini, Kettal, Bivaq.