

BARCELONA. SPAIN

Tienda Nino Álvarez

Nino Álvarez store

FRANCESC RIFÉ STUDIO

— Elegancia y un cierto dramatismo, protagonizan el interior de este interesante local comercial situado en Barcelona. — *Elegance and some degree of drama define the interior of this interesting retail establishment located in Barcelona.*



Como si se tratara de una pintura abstracta, una dramática composición de pequeñas baldosas de mármol Marquina dibuja un nuevo espacio muy singular en el interior de este local comercial de Nino Alvarez, diseñada en su día por el propio estudio de Francesc Rifé. El nuevo proyecto se centra en los materiales y en conseguir un escenario sofisticado, con el objeto de albergar las colecciones de ropa de hombre por la que esta tienda multimarca es conocida. Por un lado, chapas de acero lacadas en negro configuran una serie de estantes de líneas ligeras y refinadas que permiten exponer y colgar las prendas. Por el otro, un gran mueble contenedor dorado, y el techo en el mismo acabado, actúan como dos grandes focos de luz y color.

Para evitar interferencias en la experiencia del proyecto, se ocultan los elementos visualmente incómodos, como la climatización, que se integra entre las baldosas de mármol haciéndola casi imperceptible. La iluminación LED se introduce de forma estratégica en las estanterías, con el objetivo de iluminar las prendas y dejando visible sólo un sutil rastro de luz.

El fondo del espacio se reviste con espejo fumé para dar servicio al cliente, pero al mismo tiempo, para conseguir pequeños efectos mágicos que tienen como resultado la sensación de no saber diferenciar muy bien lo material de lo reflejado.

Toda la nueva propuesta de materiales se equilibra en líneas y colores, luz y oscuridad, con el resto de las estancias que se han renovado a base de muebles lacados en gris y zonas de asiento. Pequeñas intervenciones con

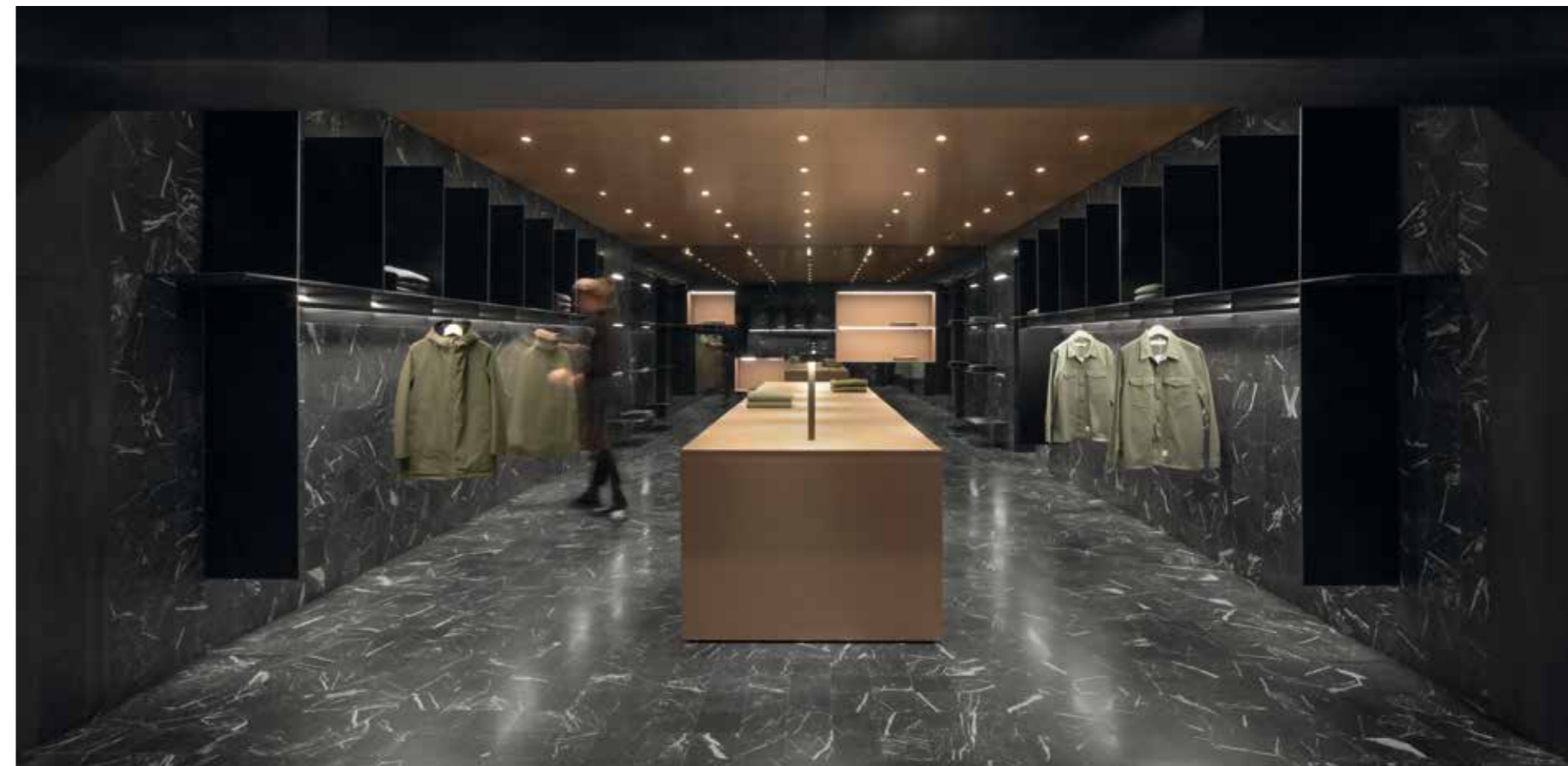
las que toda tienda acaba adquiriendo un nuevo estado de ánimo.

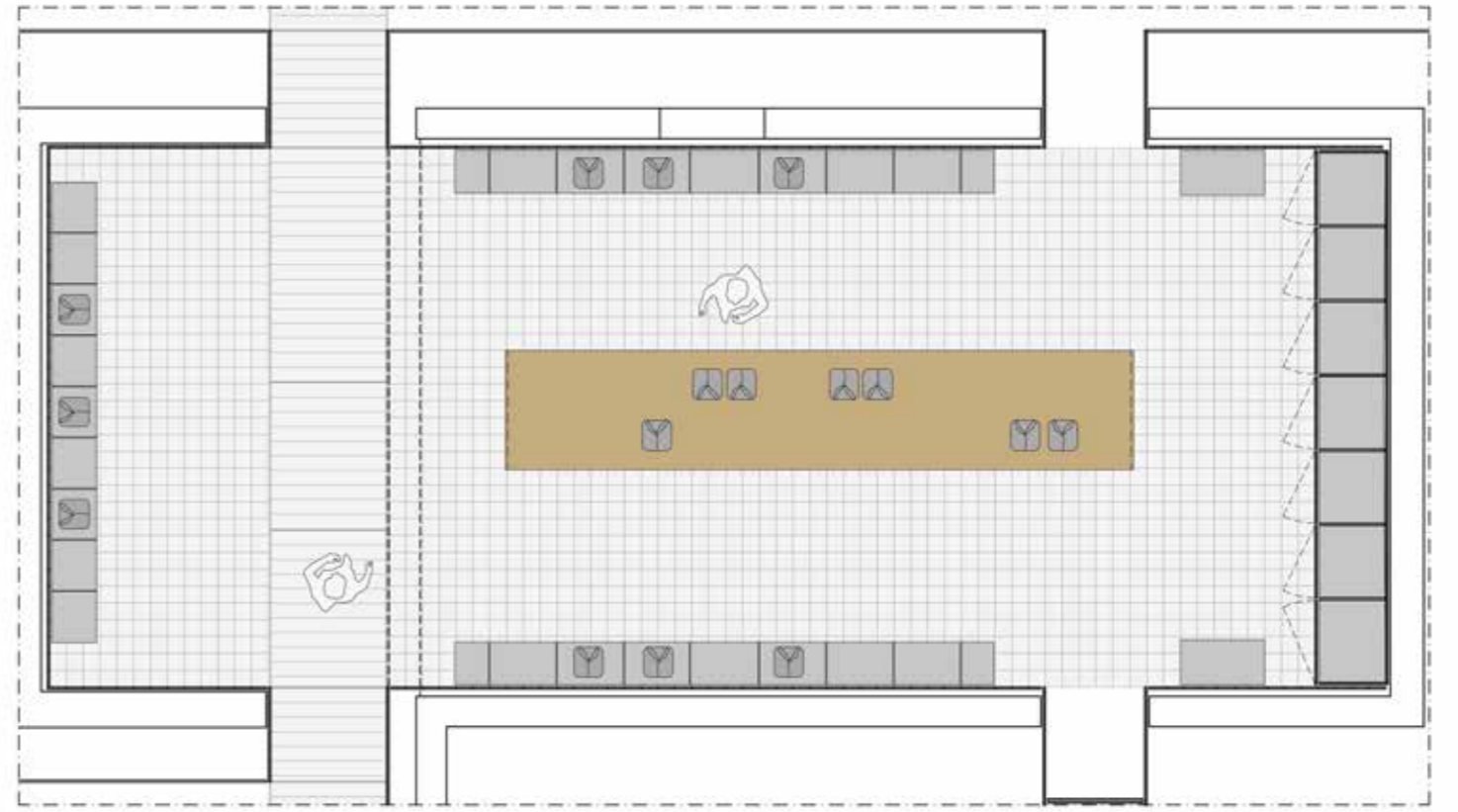
Like an abstract painting, a dramatic composition of small Marquina marble tiles creates a new and very singular space in this Nino Alvarez retail establishment that had been designed in the past by Francesc Rifé's own studio. The new project focuses on materials and on achieving a sophisticated stage as a backdrop for the menswear collections for which this multi-brand store is known. On one hand, black-lacquered steel plates configure a series of shelves in light and refined lines for displaying and hanging the garments. On the other, a great gold container unit, plus the ceiling in the same finish, act as two large sources of light and colour.

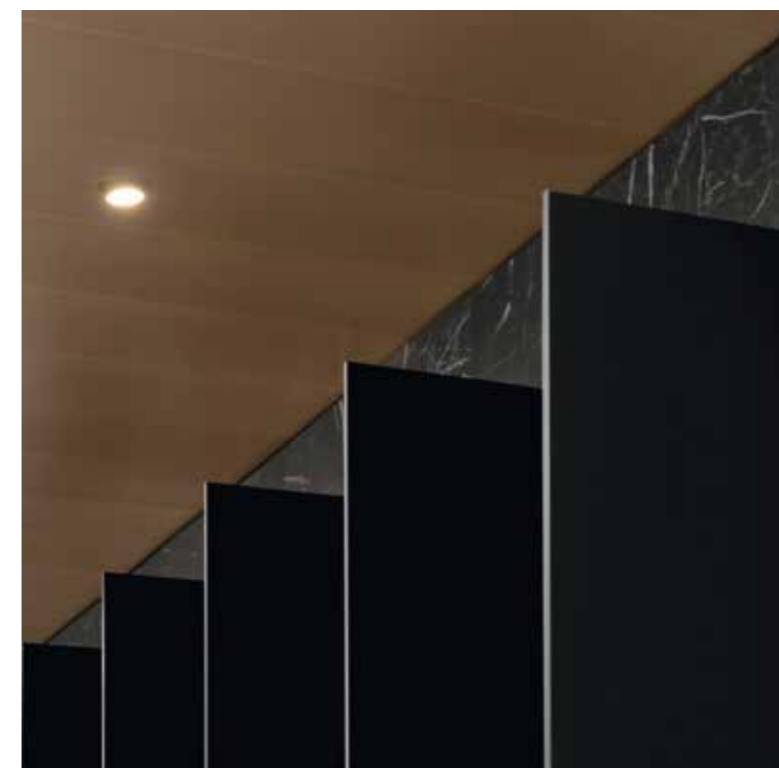
To avoid any interference in the project experience, the visually distracting elements, such as the climate control, are integrated into the marble tiles, making them almost imperceptible. The LED lighting is brought in strategically in the shelving, seeking to illuminate the garments and only leaving a subtle trace of light in view.

The back of the space is clad in smoked glass to serve the clients but at the same time achieve small magical effects that result in the feeling of not knowing how to differentiate too well what is material and what is reflected.

The entire new proposal of materials is balanced out in lines and colours, light and darkness, with the rest of the rooms, which have been renovated with grey-lacquered units and seating areas. Small interventions through which the store ultimately acquires a new mood.







Tienda Nino Álvarez | Nino Álvarez store

Localización Location: Barcelona, Spain. **Autores Authors:** Francesc Rifé Studio | Francesc Rifé, interiorista y diseñador industrial. **Fecha de finalización de la obra Completion date of the works:** 2021. **Fotografía Photography:** Javier Márquez.

